

Road to Zero



Ondernemersvereniging
Voorschoten



16-02-2023

LAMAN  AUTO'S

- Duurzaam ondernemen → mobiliteit
- Elektrische bedrijfsauto's
- Milieuzones → Zero Emissie zones
- Subsidies
- MIA
- BPM vrijstelling vervalt
- Motorrijtuigenbelasting
- B-rijbewijs ZE bedrijfsauto
- Vooruitzien
- Zonnepanelen → opslaan → opladen → rijden



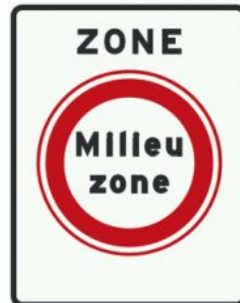
Elektrische bedrijfsauto's

- Accu's worden groter
- Actieradius 250 - 350 km WLTP (MB: "eSprinter 400 km")
- GVW (max. voertuiggewicht) 3.500 kg / 4.250 kg
- Laadvermogen
- Trekgewicht tot 2.000 kg
- Snelladen
- Aanbod neemt toe
 - Klein: e-Combo, e-Partner, Kangoo E-Tech etc.
 - Middel: Vivaro-e, e-Expert, E-Transit Custom, ID.Buzz etc.
 - Groot: eSprinter, E-Transit, e-Ducato, e-Crafter etc.



Milieuzones

- Personen- en bedrijfsauto's diesel: Euro 4 en hoger
 - Amsterdam, Arnhem, Den Haag en Utrecht
- Vrachtauto's en autobussen diesel: Euro 6 en hoger
 - 15 gemeenten o.a. Leiden, Den Haag, Delft, Rotterdam, Haarlem, Amsterdam
- Brom- en snorfietsen: Den Haag en Amsterdam (ook taxi's)
- Vrijstellingen en ontheffingen
- Zie www.milieuzones.nl

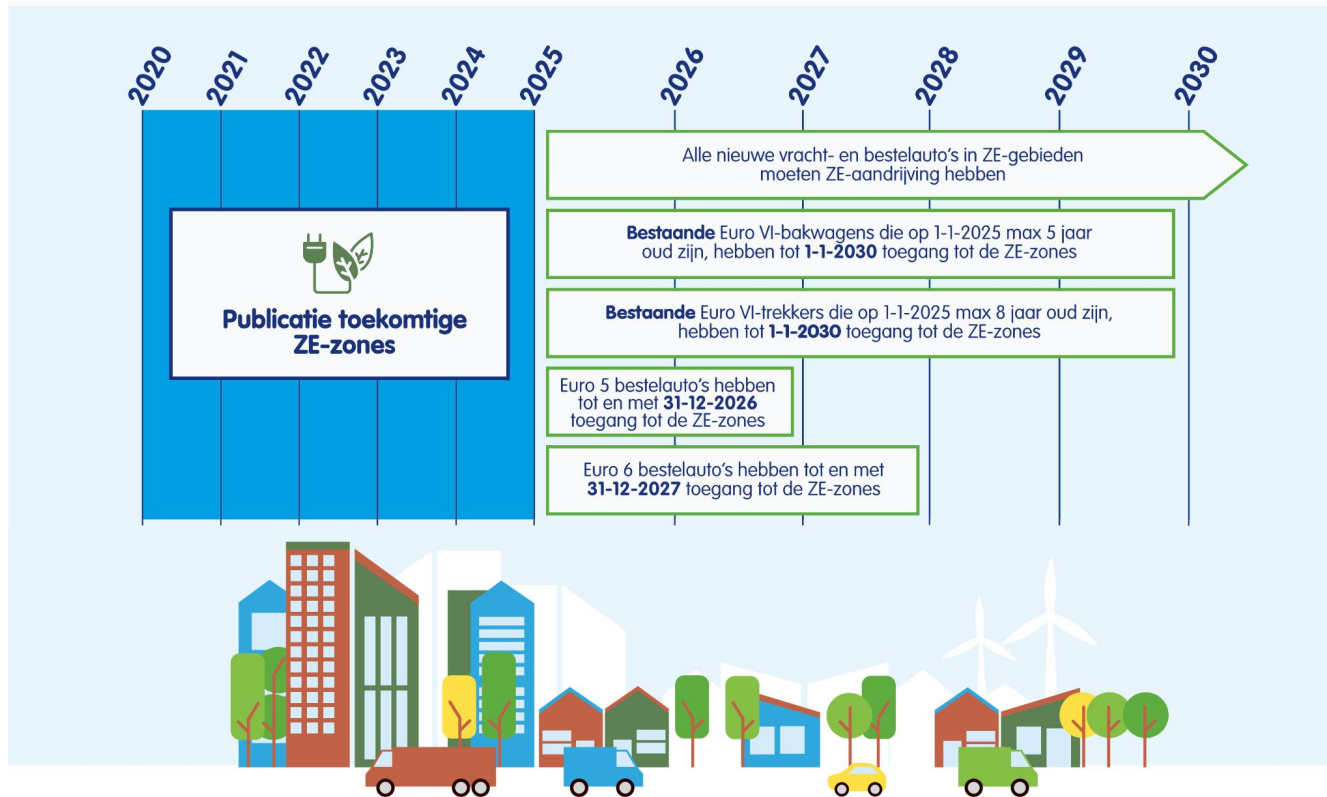


Zero Emissie zones (1)

- Gebieden zonder emissie → zero emissie zone
- Bedrijfsauto's en vrachtauto's moeten uitstootvrij!
- Vanaf 1 januari 2025
- 30 tot 40 gemeenten:
 - o.a. Leiden, Den Haag, Delft, Alphen a/d Rijn, Gouda, Rotterdam, Haarlem, Amsterdam, Schiphol, Utrecht
- Overgangsregeling



Toegang tot zero-emissiezones voor vracht- en bestelauto's



Zero Emissie zones (2)

- Vanaf 1 Jan. 2025:
 - alle nieuwe bedrijfsauto's moeten ZE-aandrijving hebben om ZE zone in te mogen
- Uitzondering bestaande Euro-5 en Euro-6 bedrijfsauto's
- Voorbereiden op duurzame logistiek
- Stappenplan voor ondernemers
- Interne & externe stakeholders
- Zie www.opwegnaarzes.nl



SEBA (1)

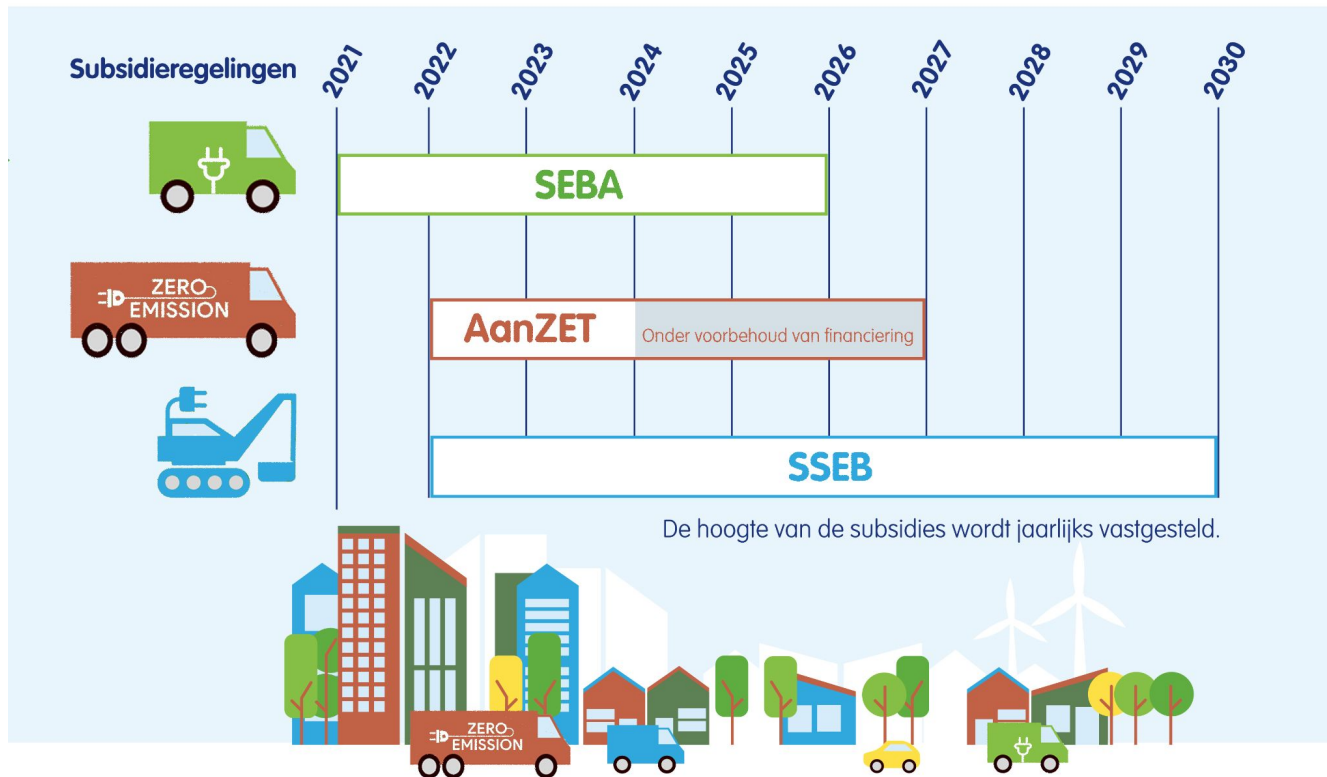
- Subsidieregeling Emissieloze Bedrijfsauto's
- Niet-bindende koop/lease overeenkomst bij aanvraag
- MIA ook mogelijk
- Highlights:
 - Subsidie 10% van netto catalogusprijs
 - 12% voor kleine ondernemingen en non-profit
 - Max. € 5.000 per bedrijfsauto
 - Zolang jaarbudget toereikend is (2023: € 33.000.000)

SEBA (2)

- Belangrijkste voorwaarden:
 - Volledig uitstootvrij: rijdt door elektromotor
 - Nieuw
 - Netto catalogusprijs € 20.000 of hoger
 - Min. 100 km actieradius WLTP
 - Voertuigcategorie N1 of N2 tot max. 4.250 kg
 - Op datum aanvraag geen def. koop/lease overeenkomst
 - Min. 3 jaar zonder onderbreking op naam
 - Zie www.rvo.nl



Subsidies voor aanschaf van zero-emissie voertuigen



MIA

- Milieu-investeringsaftrek
- Fiscale winst verlagen
- Tot 45% van investeringsbedrag in mindering op winst
- Binnen 3 mnd. na investering aanmelden
 - Eerst SEBA dan MIA
- Positieve lijst met bekende merken en modellen
- Ook voor laadpalen
- Zie www.rvo.nl



BPM vrijstelling vervalt

- BPM-vrijstelling bedrijfsauto's ondernemers vervalt
- Vanaf 1 januari 2025 BPM betalen
- Verkoop emissievrije bedrijfsauto's stimuleren
- BPM grondslag wijzigt naar CO₂-uitstoot (0 CO₂ = € 0 BPM)
- Nieuwe diesel bedrijfsauto gem. € 11k duurder

Motorrijtuigenbelasting

- MRB-vrijstelling ZE-bedrijfsauto's t/m 31 Dec. 2024
- Vanaf 1 Jan. 2025 tarief 25%
- Vanaf 1 Jan. 2026 tarief 100%

B-rijbewijs ZE bedrijfsauto

- Zero-emissie bedrijfsauto (elektrisch of waterstof)
- Maximaal gewicht 4.250 kg (leeggewicht + lading)
- Vrijstelling voor C-rijbewijs (normaal > 3.500 kg verplicht)
- Voorwaarden o.a.:
 - Min. 2 jaar B-rijbewijs
 - Snelheidsbegrenzer 90 km/u
 - Geen tachograafplicht
 - Buitenland = C-rijbewijs
 - Aanhanger = C-rijbewijs (E achter B volstaat niet)



Vooruitzien

- Wat heeft uw voorkeur:
 - nieuwe diesel bedrijfsauto in 2023/2024
 - gebruikte diesel bedrijfsauto (ook na 2025 zonder BPM)
 - nieuwe ZE bedrijfsauto
- Total Cost of Ownership (TCO) berekenen
 - gebruiksperiode 6-8 jaar



Energie en mobiliteit

- Zonnepanelen
- Opslaan
- Opladen
- Elektrisch rijden



Ondernemersvereniging
Voorschoten



Ondernemend
Wassenaar

LAMAN  AUTO'S